

CHAMBRES D'HÔTES HOLLY COTTAGE - AUDENGE - BASSIN D'ARCACHON

CHAMBRES D'HÔTES HOLLY COTTAGE - AUDENGE

Bienvenue dans nos 3 chambres d'hôtes à Audenge -
Bassin d'Arcachon

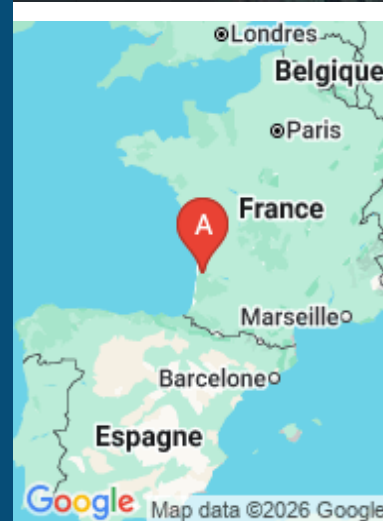
<https://hollycottage-audenge.fr>



Jean-Paul GARNUNG

+33 6 63 67 43 27

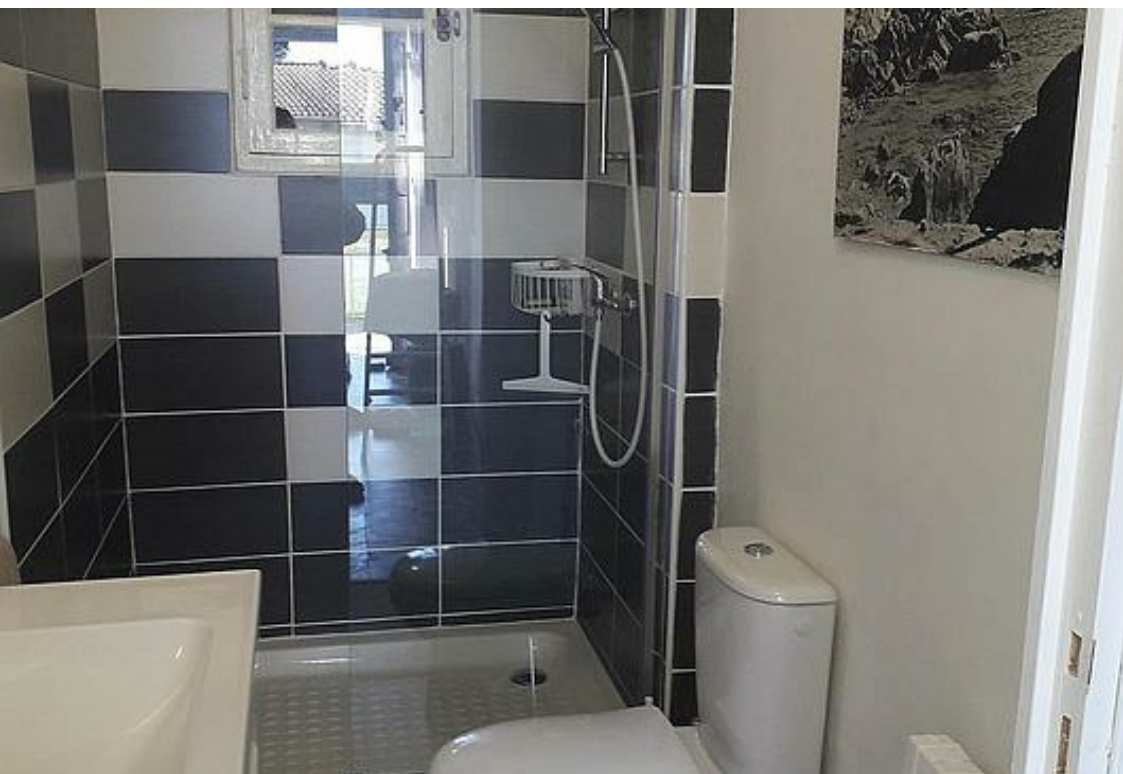
A Chambres d'hôtes Holly Cottage - Audenge :
10 Rue du Pas de Madame 33980 AUDENGE





Chambres d'hôtes Holly Cottage - Audenge

 Chambre 1  Chambre 2  Chambre 3



Idéalement située à Audenge au Cœur du Bassin d'Arcachon à mi-chemin entre Arcachon et le Cap Ferret, à deux pas de son authentique port ostréicole et d'une jolie petite plage, Jean-Paul vous propose la location de 1 à 3 chambres avec petit déjeuner inclus dans une demeure traditionnelle du bassin d'Arcachon. Ces trois chambres spacieuses sont équipées chacune de literie confortable et bénéficient d'une salle de bain entièrement rénovée avec toilettes communes.



Infos sur l'établissement

 *Communs*

Entrée indépendante

Jardin commun

 *Activités*

 *Réseaux*

Accès Internet

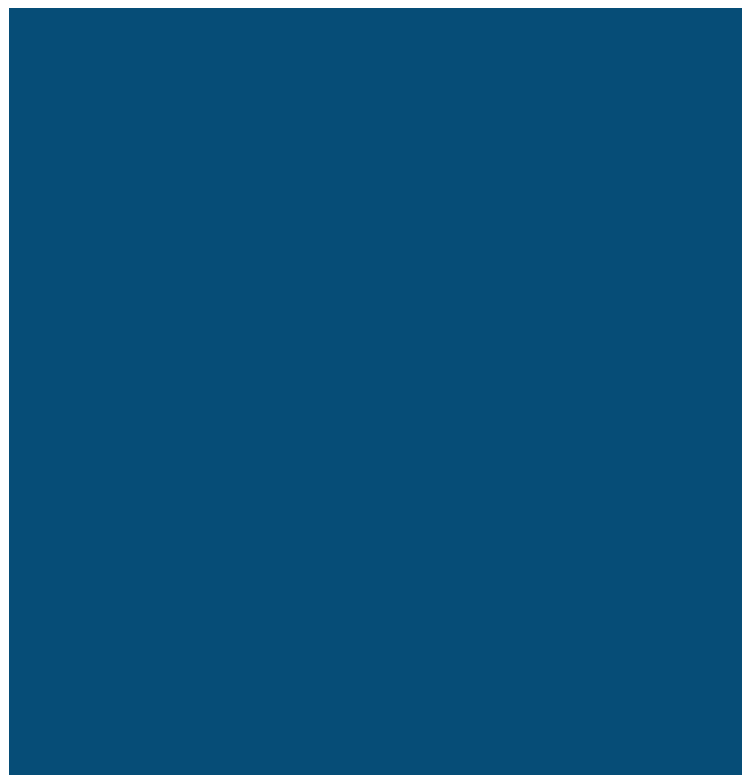
 *Stationnement*

Parking à proximité

 *Services*

Nettoyage / ménage

 *Extérieurs*





Chambre 1



Chambre



2

personnes



0

chambre



12

m²

Chambres

Chambre(s): 0

Lit(s): 1

dont lit(s) 1 pers.: 0

dont lit(s) 2 pers.: 1

Possibilité de couchage pour enfant (supplément de 10€)

Salle de bains / Salle d'eau

WC

WC: 1

Cuisine

Autres pièces

Media

Autres équipements

Chauffage / AC

Exterieur

Divers



Chambre 2



Chambre



2

personnes



1

chambre



0

m2

Chambres

Chambre(s): 1
Lit(s): 1

dont lit(s) 1 pers.: 0
dont lit(s) 2 pers.: 1

*Salle de bains / Salle
d'eau*

WC

Cuisine

Autres pièces

Media

Autres équipements

Chauffage / AC

Exterieur

Divers



Chambre 3



Chambre



2

personnes



1

chambre



0

m2

Chambres

Chambre(s): 1
Lit(s): 1

dont lit(s) 1 pers.: 0
dont lit(s) 2 pers.: 1

*Salle de bains / Salle
d'eau*

WC

Cuisine

Autres pièces

Media

Autres équipements

Chauffage / AC

Exterieur

Divers

A savoir : conditions de la location

<i>Arrivée</i>		
<i>Départ</i>		
<i>Langue(s) parlée(s)</i>		
<i>Annulation/Prépaiement/Dépot de garantie</i>		
<i>Moyens de paiement</i>	Chèques bancaires et postaux	Espèces
<i>Ménage</i>		
<i>Draps et Linge de maison</i>	Draps et/ou linge compris	
<i>Enfants et lits d'appoints</i>		
<i>Animaux domestiques</i>	Les animaux ne sont pas admis.	

Tarifs (au 13/03/26)

Chambres d'hôtes Holly Cottage - Audenge

n°1 : **Chambre 1** : Chambre pour 2 personnes avec possibilité de couchage pour un enfant (supplément 10 €) n°2 : **Chambre 2** : Chambre pour 2 personnes avec possibilité de couchage pour un enfant (supplément de 10 €) n°3 : **Chambre 3** : Chambre pour 2 personnes avec possibilité de couchage pour un enfant (supplément de 10€)

Tarifs en €:	Tarif 1 nuit en semaine (L, M, M, J, D)			Tarif 1 nuit en weekend (V ou S)			Tarif 2 nuits weekend (V+S)			Tarif 7 nuits semaine			
	Unité de location	n°1	n°2	n°3	n°1	n°2	n°3	n°1	n°2	n°3	n°1	n°2	n°3
du 01/03/2026 au 30/04/2026	50€			50€			100€						
du 01/05/2026 au 30/09/2026	60€			60€			120€	50€					
du 01/10/2026 au 31/10/2026	50€			50€			100€	50€					

Mes recommandations

À voir, à faire à Coeur du Bassin

Balades et randonnées

OFFICE DE TOURISME COEUR DU BASSIN D'ARCACHON
WWW.TOURISME-COEURDUBASSIN.COM



Maison Esmé

+33 6 69 98 36 66
1 Rue du Port

0.2 km
AUDENGE



Un salon de thé enchanté, romantique et chaleureux pour une pause tout en douceur. Poussez la porte de ce lieu à la décoration poudrée et florale. Découvrez son comptoir de gourmandises, et sa salle cosy où le tintement des tasses se mélange aux douces odeurs des préparations, qui se dégustent sur place, ou qui s'emportent pour poursuivre le plaisir.



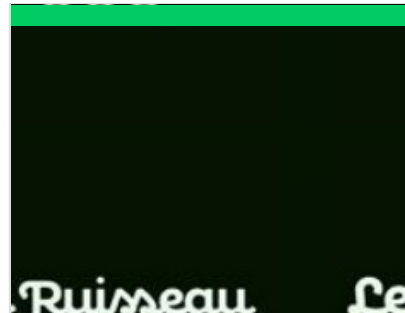
Le Bistrot d'Audenge

+33 6 30 65 12 60
4 avenue du Vieux Bourg

0.2 km
AUDENGE



Carte 100% produits frais. Repas traditionnels à midi et soirée ambiance et tapas. Soirées DJ trois fois par semaine l'été. Pensez à réserver pour venir vous restaurer dans une ambiance conviviale ! La cuisine est exclusivement élaborée à partir de produits frais.



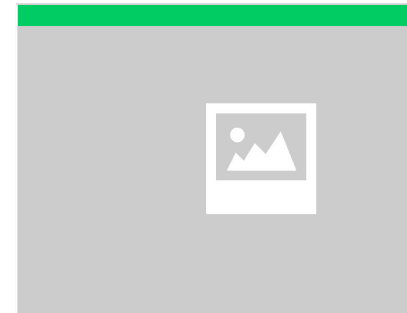
Le Ruisseau

+33 6 99 87 27 11
2 Route de Bordeaux

0.3 km
AUDENGE



Beer Garden



Ludothèque

+33 5 57 05 36 27
Résidence du Marquis de Civrac Rue
du Général de Gaulle

0.3 km
AUDENGE



A Audenge sur le Bassin d'Arcachon, la mairie d'Audenge et l'association Les Ludes vous propose un lieu dédié au jeu. Une ludothécaire professionnelle sera à votre écoute pour des conseils de choix de jeux ou pour recueillir vos envies en matière de jeux et d'animations. Plus de 2500 jeux et jouets sont à votre disposition, un calendrier d'animations et un espace dédié aux tout petits... Le prêt de jeux est gratuit pour les Audengeois une fois l'adhésion souscrite.



Initiation à la cueillette des champignons

+33 5 57 70 67 56
20 allées de Boissière

<http://www.tourisme-coeurdubassin.com>

0.4 km
AUDENGE



Accompagnés par Alexandre, le connaisseur du coin et animateur nature, on s'initie à la cueillette des champignons. On découvre le patrimoine mycologique des forêts du Bassin et on apprend à distinguer les principales espèces comestibles de nos sous-bois. Sur réservation auprès de l'Office de Tourisme du Cœur du Bassin d'Arcachon.

Mes recommandations (suite)

À voir, à faire à Cœur du Bassin

Balades et randonnées

OFFICE DE TOURISME COEUR DU BASSIN D'ARCACHON
WWW.TOURISME-COEURDUBASSIN.COM



La plage des petits explorateurs

+33 5 57 70 67 56

Rue du Port

<https://tourisme-coeurdubassin.com/>

0.4 km

AUDENGE



Ambiance sable fin, coquillages, et crustacés ! C'est une expérience sensorielle, à vivre pieds nus bien entendu pour une optimisation des sensations ! Nous avançons pas à pas grâce à un petit train à pattes, à pattes d'enfants ! Au départ de la gare imaginaire des Tamaris, le petit train emmène les explorateurs pour un voyage inoubliable avec 5 escales pour comprendre déjà à cet âge d'où viennent les grains de sable, la formation de la plage et sa composition, les trésors qui y sont cachés, les prés salés, ses habitants comme la star de la plage : le crabe, et la vase qui se transforme en véritable patinoire. Le voyage se termine plein de souvenirs dans les yeux et dans la tête ! Spécial "pitchouns" de 3 à 6 ans. Sur réservation obligatoire auprès de l'office de tourisme Cœur du Bassin d'Arcachon.



A Audenge, sur le Domaine de Graveyron entre terre et eaux

+33 5 57 70 67 56# +33 5 56 82 71 79

<http://www.rando-landes-de-gascogne.com/>

0.8 km

AUDENGE



Propriété du Conservatoire du Littoral et géré par le Conseil Départemental de la Gironde, le Domaine de Graveyron est un espace naturel sensible protégé situé dans la continuité du sentier du Littoral qui borde le Bassin d'Arcachon. Réservoirs à poissons au XIXème siècle, il abrite aujourd'hui un grand nombre d'espèces d'oiseaux qui se mêlent à une flore verdoyante. Les départs s'effectuent, principalement, depuis le port d'Audenge pour une boucle d'environ 5 km. Les topo-guides sont disponibles à l'Office de Tourisme.



Domaines de Certes - Graveyron

+33 5 56 82 71 79

Avenue de Certes

<https://www.gironde.fr/environnement/d>

1.3 km

AUDENGE



La confrontation entre l'eau douce et l'eau salée agit certes sur la nature, mais aussi sur l'homme qui a modelé le paysage au rythme de ses activités économiques : vocations agricoles, salicoles, piscicoles et forestières. Ces Espaces Naturels Sensibles se caractérisent pour le domaine de Certes avec des digues aménagées par l'Homme : marais salants et anciens réservoirs à poissons, et pour le domaine de Graveyron : prairies humides et prés salés. Cet espace abrite de nombreuses populations d'oiseaux tout au long de l'année, dont certaines espèces rares et protégées.



Ile de Malprat

+33 5 57 70 67 56

<http://www.tourisme-coeurdubassin.com/>

3.1 km

BIGANOS



Au milieu du delta de l'Eyre, l'île de Malprat («mauvais près») fut endiguée à la fin du XVIIIème siècle à des fins salicoles puis cette activité fut remplacée par la pisciculture extensive. Cette île de 140 hectares, entourée de 11 écluses, possède 19 bassins et un réseau de canaux profonds alimentés uniquement en eau saumâtre (60 hectares). Un écosystème prairial favorise le développement de certaines espèces floristiques et faunistiques (amphibiens, loutre, cistude, vison, anatidés, insectes) car il est alimenté uniquement en eau douce (précipitations, puits artésien). La visite n'est possible qu'accompagné par un guide, sur réservation auprès de l'office de tourisme.

Mes recommandations (suite)

À voir, à faire à Coeur du Bassin

Balades et randonnées

OFFICE DE TOURISME COEUR DU BASSIN D'ARCACHON
WWW.TOURISME-COEURDUBASSIN.COM



Map data ©2026 Google

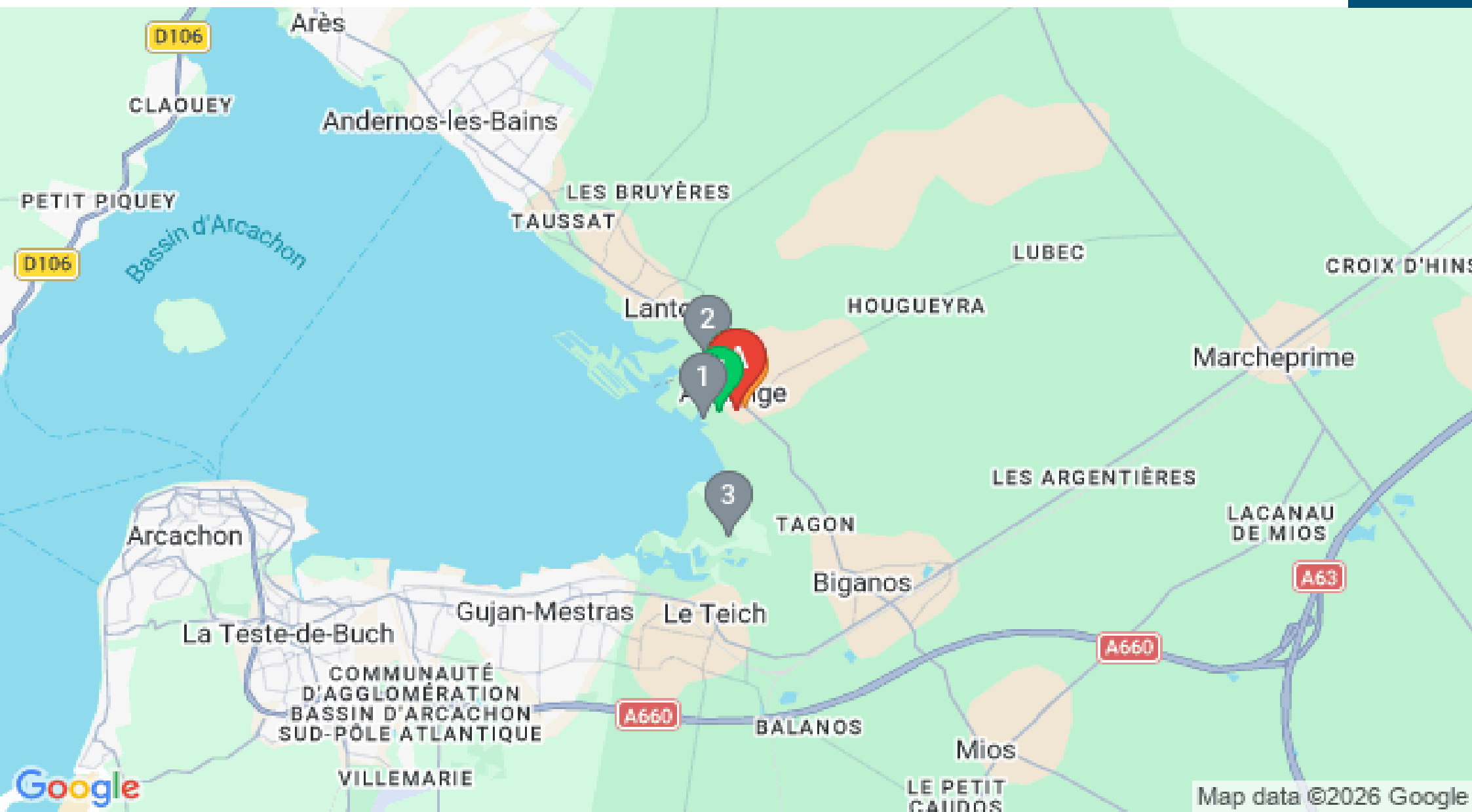
: Restaurants : Activités et Loisirs : Nature : Culturel : Dégustations

Mes recommandations (suite)

À voir, à faire à Coeur du Bassin

Balades et randonnées

OFFICE DE TOURISME COEUR DU BASSIN D'ARCACHON
WWW.TOURISME-COEURDUBASSIN.COM



: Restaurants : Activités et Loisirs : Nature : Culturel : Dégustations

Map data ©2026 Google